



EGLV

Gewässerentwickelnde Maßnahmen an der Lippe und Lippeaue


Julia Reinbeck, Lippeverband

Museum für Naturkunde, Wassernetz Berlin

20.04.2023

Agenda

Lokale Maßnahmen Lippe und Lippeaue

- 
- 1. Die Lippe – längster Fluss in Nordrhein-Westfalen**
 - 2. Gewässerentwickelnde Maßnahmen im Zuge der Unterhaltung**
 - Fluss- und Auenentwicklung Olfen – Fokus Vernässung Aue
 - Fluss- und Auenentwicklung Eversum – Fokus Ufer
 - Umgestaltung Mündung Schermbecker Mühlenbach
 - 3. Vorgehen, Abstimmungen, Genehmigungen**

Der Lippeverband und das Programm Lebendige Lippe

Ökologische Gewässerentwicklung im Auftrag des Landes NRW

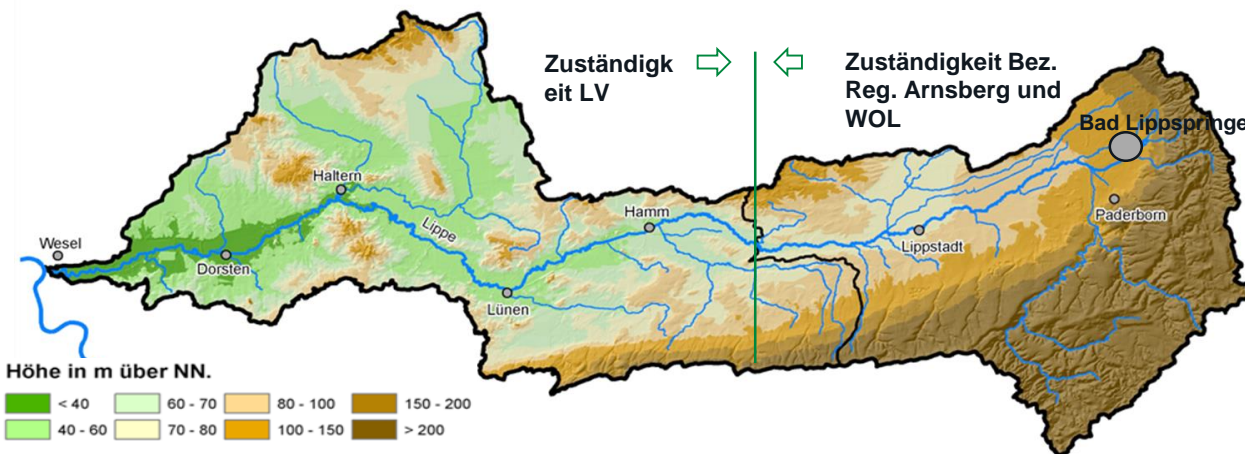
- Die Lippe ist ein Gewässer 1. Ordnung und steht im Eigentum des Landes NRW
- Der Lippeverband führt die Gewässerunterhaltung und die Maßnahmen zur ökologischen Entwicklung im Auftrag des Landes auf rd. 150 km Länge durch
- Finanzierung aus 100% Landesmitteln im Rahmen des Programms Lebendige Gewässer
- Programm Lebendige Gewässer = Umsetzung der Maßnahmen der WRRL



Umsetzung für die Lippe

Programm Lebendige Lippe

- 5 Projekte umgesetzt (7,7 km Lippe renaturiert)
- 2 Projekte in Umsetzung (12,8 km aktuell in Bau)
- 69 km Ufer entfesselt





EGLV

Die Lippe

Wasserwirtschaftlich ein „Arbeitstier“

- rd. 220 km Lauflänge von Bad Lippspringe bis Mündung in den Rhein bei Wesel
- 4.882 km² großes Einzugsgebiet
- mittelgroßer sandgeprägter Fluss des Tieflandes
- Flachlandfluss mit mittlerem Gefälle 0,3 ‰

➤ **„Arbeitstier“**: Kühlwasser für Kraftwerke, Wasserkraftwerke, Wasseranreicherung der Schifffahrtskanäle, Flussdeiche durch Bergsenkungen, Begradigung und Befestigung für Infrastruktur und landwirtschaftliche Nutzung





EGLV

Umgesetzte kleine Maßnahmen Lippe + Aue



EGLV



Fortlaufende
Uferstrukturierung

69 km

Emschergenossenschaft
Lippeverband

Aktuell in Bau

1,5 km

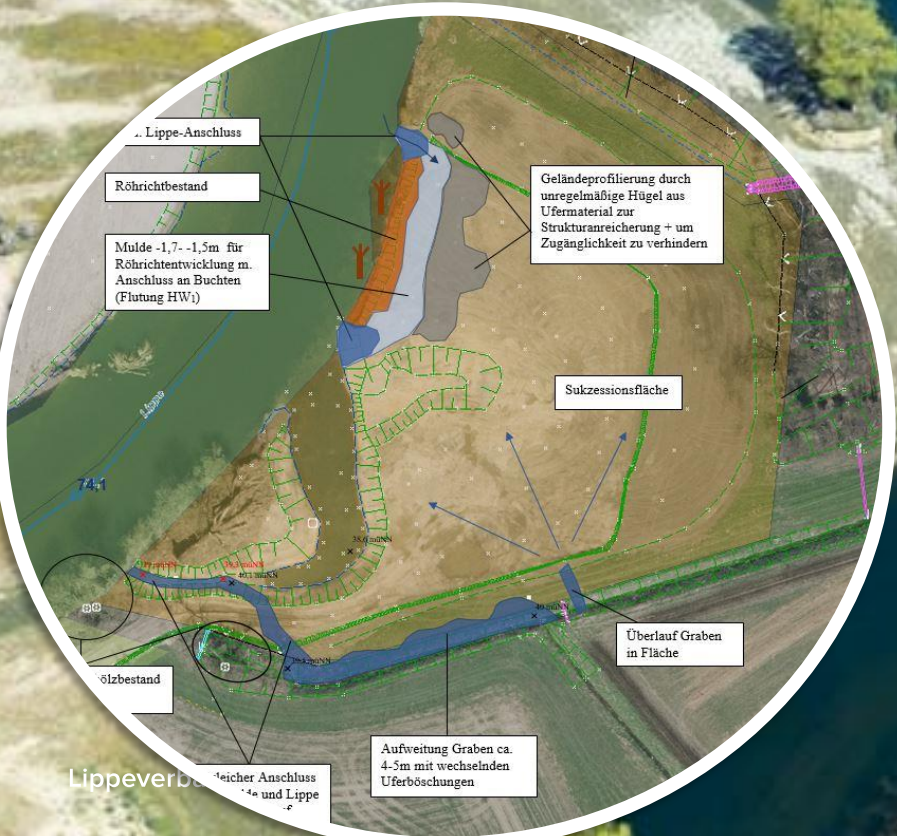




EGLV

Fluss- und Auenentwicklung KLA Olfen

Fokus Vernässung Aue





EGLV

Herstellung Flutmulde



Lippeufer vorher

Lippeverband



Lippeufer nachher



EGLV

Aufweitung Grabenlauf



Grabenlauf vorher

Lippeverband



Grabenlauf nachher



EGLV

Vernässung der Aue durch Grabenanschluss





EGLV

Fertigstellung April 2022





EGLV

Fluss- und Auenentwicklung Eversumer Heide

Fokus vielgestaltige Ufer





EGLV

Aufweitung mit Totholzeinbau

Lippeufer vorher

Lippeverband

Lippeufer nachher





EGLV

Hergestelltes Steilufer



EGLV

Strömungsberuhigte Nebenrinnen und Buchten



Lippeufer vorher

Lippeverband



Lippeufer nachher



EGLV

Aufweitung mit Sekundäraue

Lippeufer vorher

Lippeverband

Lippeufer nachher





EGLV

Sturzbäume in der Lippe





EGLV

Mündung Schermbecker Mühlenbach

Auentypische Strukturen und Herstellung Durchgängigkeit





EGLV

ÖV Mündung Schermbecker Mühlenbach

Mühlenbach vorher

Mühlenbach nachher





EGLV

Totholzeinbau – während des Baus





EGLV

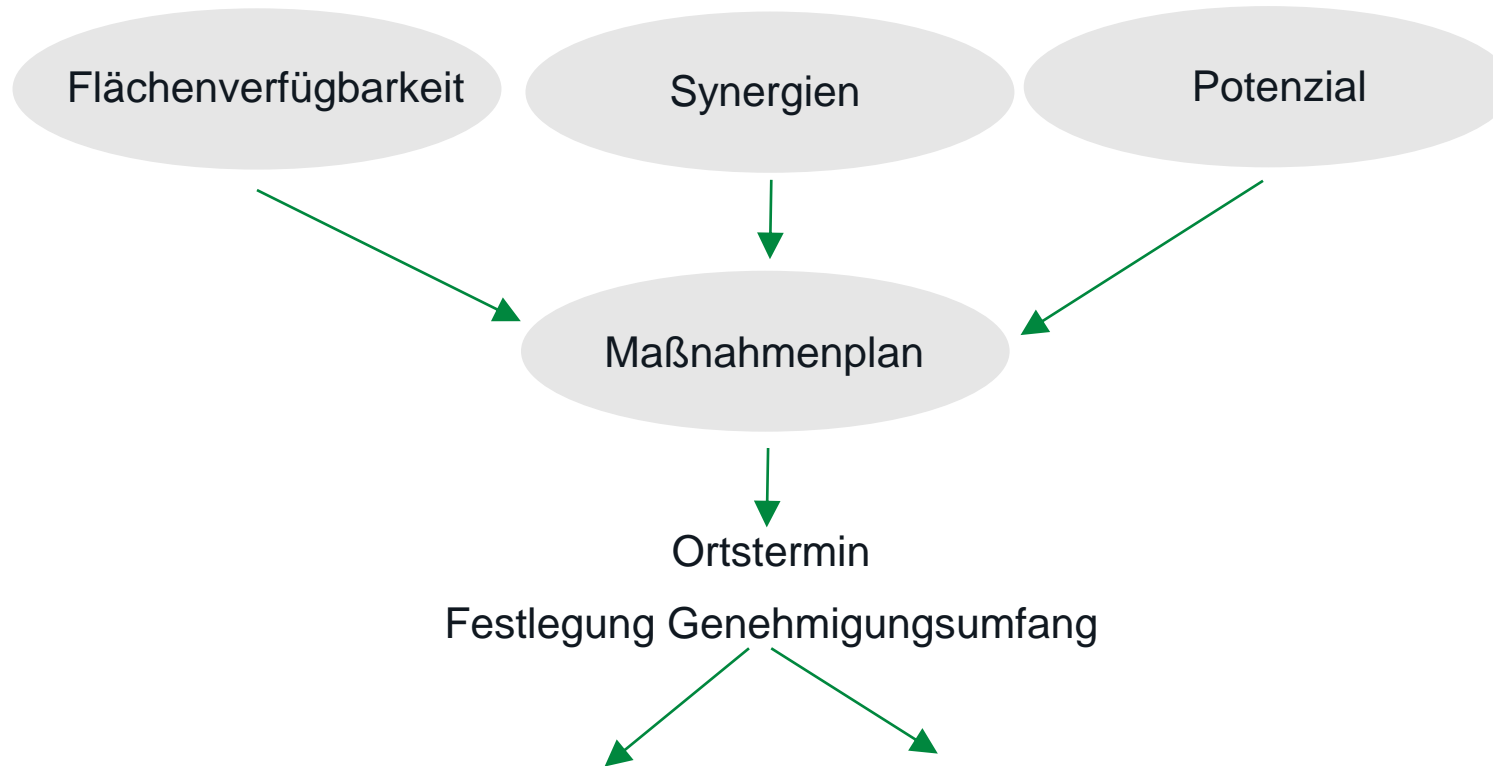




EGLV

Vorgehen + Genehmigungen

Umsetzung + Vorbereitung



UPlan



§68 WHG Antrag

Lippeverband



Lippe
Fluss- und Auenentwicklung Waldufer Eversumer Heide,
Offen, km 67,3 – km 69,4

Antrag auf Plangenehmigung gem. §68 WHG

Ausschnitt Unterhaltungsplan Lippe



Maßnahme 2:
Km 67,3 – 69,4 re.
Waldufer Eversum / Eversumer Heide

Maßnahme 3:
Km 70,15 – 70,95 li.
Uferentfesselung o.h. Ahsen

Ifd. Nr.	Fluß-km			Länge in m	Stadt	Maßnahmen	Priorität	Bemerkungen	Grundeigentümer
	von km	bis km	re/li						
1	55,70	57,60	re.	2.000	Halterm	Ufersicherung mit Wasserbausteinen und Holzeinbau, punktuell	C	Sicherung von Filterbecken der Gelsenwasser AG; Maßnahme nach Bedarf	Gelsenwasser AG
2	67,30	69,40	re.	2100	Olfen	Renaturierung des Lippeprofils im Abschnitt Waldufer Eversum / Eversumer Heide	A	Herausnahme der Uferbefestigung / Umgestaltung der Uferlinie. Totholzeintrag, Anlegen von Dünen und HW-Rinnen. Antrag nach § 68 WHG ist in Vorbereitung.	Eigentümer: LBauV und Waldflächen der NRW-Stiftung
3	70,15	70,95	li.	800	Olfen	Renaturierung des Lippeprofils o.h.Ahsen	A	Herausnahme der Uferbefestigung / Umgestaltung der Uferlinie. Totholzeintrag durch Sturzbäume, Anlegen von Mittenbänken u.h. und o.h. Mittelwasser (Neuprofilierung), Rückbau eines verrohrten Grabenanschlusses und Unterständen. Antrag nach § 68 WHG ist in Vorbereitung. Maßnahme wird erst nach Fertigstellung der Lippebrücke in Ahsen - also ggf. erst 2023 - begonnen.	RAG, LBauV, Stiftung Haus Vogelsang
4	74,00	74,70	re.	700	Olfen	Maßnahme Krähenbusch - gezielte Nachentfesselung	B	gem. vorbeschriebenen Randbedingungen werden noch vorliegende Steinbefestigungen vom Ufer an die Sohle verbracht	Waldflächen der NRW-Stiftung



EGLV



Öffentlichkeitsarbeit und Information



Information und Öffentlichkeitsarbeit

Mit Behörden

- Besuch von Vergleichsprojekten
- Ortstermine während Bau
- regelmäßige Information (Baubeginn, Vortschritt)
- Abnahme der Maßnahmen

Mit Bevölkerung

- Pressemitteilungen
- Exkursionen

Volle Fahrt für die Artenvielfalt: Schwimmbagger im Einsatz für Fluss- und Auenentwicklung an der Lippe

Neue Flutmulde bietet Lebensraum für Tier- und Pflanzenarten am Gewässer



01.09.2022

Lebendige Gewässer - Der Unterlauf der Lippe

NUA

Mehr erfahren



Einladung zum Spaziergang

Die Mündung des Schermbecker Mühlenbachs und die Lippe sind Naturschutzgebiet. Um Anliegerinnen, Anlieger und Interessierten die Möglichkeit zu geben, die Maßnahme zu besichtigen, laden wir zu einem Gewässer-Spaziergang ein. Mit den Fachleuten des Lippeverbandes können Sie sich am **Donnerstag, 28. Juli 2022, 17 bis 18 Uhr** auf die Spuren von Uferschwalben, Libellen





EGLV

**Vielen herzlichen Dank
für die Aufmerksamkeit!**